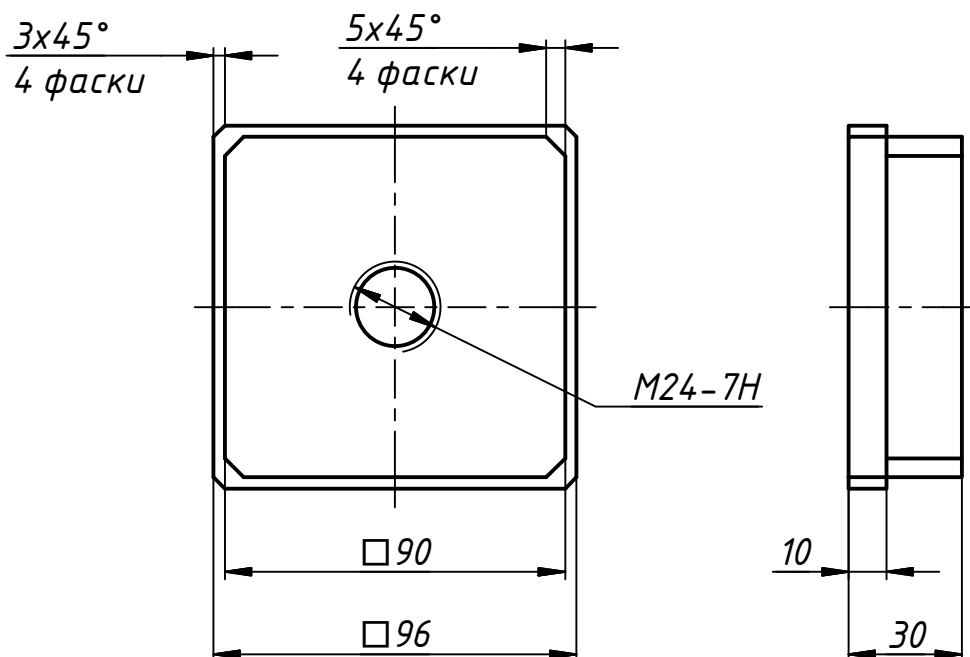


		CBC.01.01.02
--	--	--------------

$$\sqrt{Ra_{6,3}}$$

Перв. примен.

Справ. №



1. H14, h14, $\pm IT14/2$.
2. Острые кромки притупить.

Подпн. и дата

Инв. № дубл.

Взам. инв. №

Подн. и дата

Инв. № подл.

CBC.01.01.02

Заглушка

Сталь 09Г2С ГОСТ 19281-89

	Μασσα	Μασιμαδ
--	-------	---------

1,9	1:2
-----	-----

Лист	Листов	1
------	--------	---

Строймост

Копировал

Формат А4